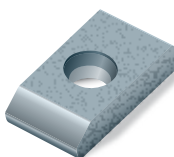
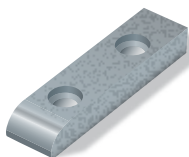


# PeriGrind



**Erweiterte Möglichkeiten mit dem Peripherie-  
Schleifbelag**



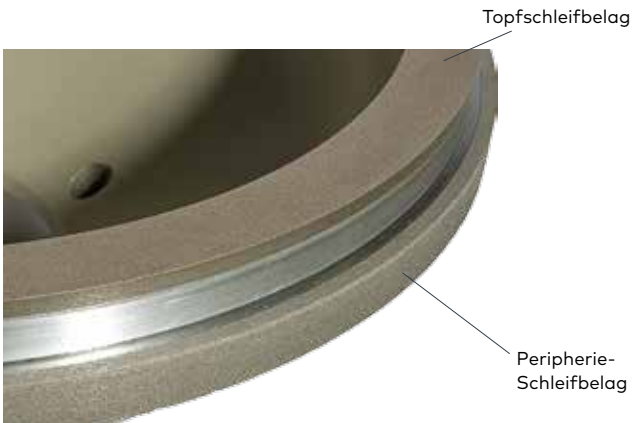
**AGATHON**  
S W I T Z E R L A N D

# Erweiterte Möglichkeiten mit dem Peripherie Schleifbelag

Mit der Option PeriGrind erschliessen Sie sich alle Möglichkeiten der kombinierten Nutzung von Topf- und Peripherieschleifbelag in einer Aufspannung. Erweitern Sie mit minimalem Aufwand Ihre verfahrenstechnischen Möglichkeiten, ohne auf die Vorteile der hoch produktiven Topfschleifscheibe zu verzichten.

## Merkmale

- Schleifen mit Linienberührung mit dem Peripherie-Schleifbelag
- Der Peripheriebelag kann allein oder in Kombination mit Topf-Schleifbelag aufgebaut werden
- Abrichten des Peripheriebelages erfolgt mit externem CombiDress Abrichtgerät
- Konsistente Erweiterung der Programmiersyntax für das Schleifen von Ebenen, Kurvenzügen und Fasen mit der Peripheriebelag
- Messoption mit bestehenden Messtaster zur Belagsdickenkompensation
- Abrichtsteuerung für Peripheriebelag mit expliziten Aufruf- oder Intervallsteuerung
- Verfügbar auf Combi Plus und Penta Plus



# Vorteile und Nutzen

## Vorteile

- Einfaches und produktives Schleifen vielfältiger Geometrien
- Möglichkeit konkave Formen zu schleifen
- Die Syntax erlaubt einfache Erzeugung von Ebenen, Radienketten und Fasen
- Leistungsfähige Erweiterung der bewährten Agathon-Programmiersprache mit geringem Schulungsbedarf
- Transparente Berücksichtigung von Korrekturen
- Stabile Produktion durch Abrichtsteuerung
- Einfach nachrüstbar

## Nutzen

- Speziell geeignet für die Produktion von Modulplatten mit Konkavradien und Fasen in einer Aufspannung
- Zusätzliche Einsatzmöglichkeiten für vorhandene Maschinen
- Durch erweiterte Möglichkeiten flexiblere Ausnutzung Ihrer vorhandener Produktionskapazität

# Das Service-Spektrum



## Wir machen den Unterschied

- Reaktionsschneller Teleservice unterstützt Sie weltweit in Echtzeit direkt an der Maschine
- Kompetenter Vor-Ort-Service durch unsere erfahrenen Servicetechniker
- Schulung durch unsere Spezialisten in Bedienung, Programmierung und Unterhalt der Maschinen
- Unsere Applikationsspezialisten unterstützen Sie bei Fragen betreffend Schleifprozess und Programmierung

**AGATHON**  
S W I T Z E R L A N D

Agathon AG  
Gurzelenstrasse 1 | 4512 Bellach | Schweiz  
Telefon +41 32 617 45 00 | Fax +41 32 617 47 00  
wendeplatten@agathon.ch | www.agathon.ch